

PRODUCT INFORMATION PACKET



Model No: PD6104AV2
Catalog No: PD6104AV2
Poultry Fan Motor, 1 HP, 1 Ph, 60/50 Hz, 115/230 V, 1800 RPM, 56 Frame, TEAO



Regal and Century are trademarks of Regal Rexnord Corporation or one of its affiliated companies.
©2025 Regal Rexnord Corporation, All Rights Reserved. MC017097E





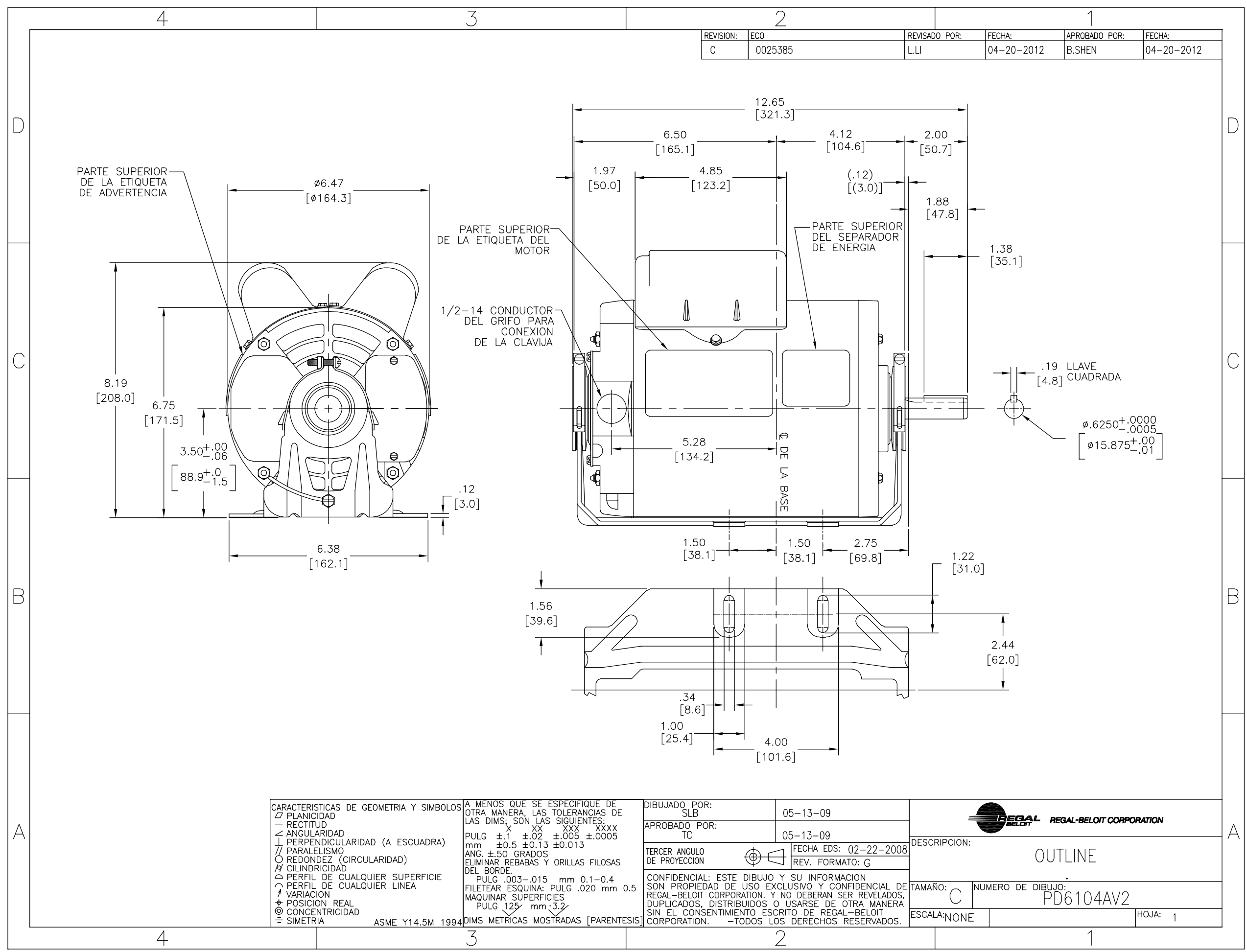
Nameplate Specifications

Phase	1	Output HP	1 Hp
Output KW	0.75 kW	Voltage	115/230 V
Speed	1725/1425 rpm	Service Factor	1.30
Frame	56	Enclosure	Totally Enclosed Air Over
Thermal Protection	Automatic	Ambient Temperature	40 °C
Frequency	60/50 Hz	Current	9.0/4.5 A
Duty	Continuous	Insulation Class	B
UL	No	CSA	Y
CE	N	Number of Speeds	1

Technical Specifications

Electrical Type	Capacitor Start Capacitor Run	Starting Method	Across The Line
Poles	4	Rotation	Reversible
Mounting	Resilient Base	Drive End Bearing	Ball
Opp Drive End Bearing	Ball	Frame Material	Rolled Steel
Shaft Type	Keyed	Overall Length	12.65 in
Frame Length	7.69 in	Shaft Diameter	0.625 in
Shaft Extension	1.88 in		
Connection Drawing	2518940-S01	Outline Drawing	PD6104AV2-S01

This is an uncontrolled document once printed or downloaded and is subject to change without notice. Date Created:06/18/2025



CARACTERISTICAS DE GEOMETRIA Y SIMBOLOS

- PLANICIDAD
- RECTITUD
- ∠ ANGULARIDAD
- ⊥ PERPENDICULARIDAD (A ESCUADRA)
- // PARALELISMO
- REDONDEZ (CIRCULARIDAD)
- ⊘ CILINDRICIDAD
- △ PERFIL DE CUALQUIER SUPERFICIE
- ⌒ PERFIL DE CUALQUIER LINEA
- ↑ VARIACION
- ⊕ POSICION REAL
- ⊙ CONCENTRICIDAD
- ≡ SIMETRIA

ASME Y14.5M 1994

A MENOS QUE SE ESPECIFIQUE DE OTRA MANERA, LAS TOLERANCIAS DE LAS DIMS; SON LAS SIGUIENTES:

PULG $\pm .1 \pm .02 \pm .005 \pm .0005$
mm $\pm 0.5 \pm 0.13 \pm 0.013$

ANG. $\pm .50$ GRADOS

ELIMINAR REBABAS Y ORILLAS FILOSAS DEL BORDE.

PULG .003-.015 mm 0.1-0.4

FILETEAR ESQUINA: PULG .020 mm 0.5

MAQUINAR SUPERFICIES

PULG 125 mm 3.2

DIMS METRICAS MOSTRADAS [PARENTESIS]

DIBUJADO POR: SLB 05-13-09

APROBADO POR: TC 05-13-09

TERCER ANGULO DE PROYECCION

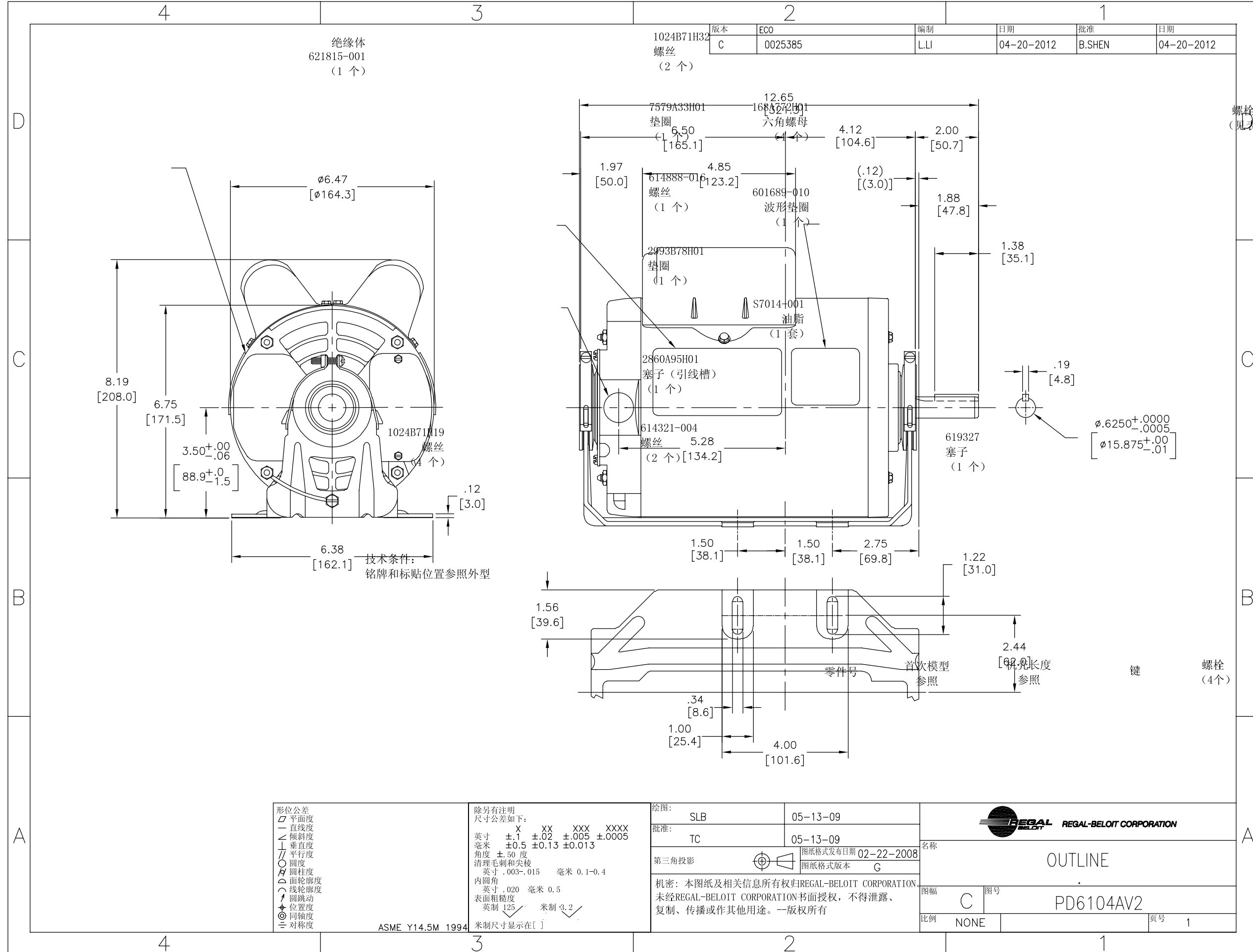
CONFIDENCIAL: ESTE DIBUJO Y SU INFORMACION SON PROPIEDAD DE USO EXCLUSIVO Y CONFIDENCIAL DE REGAL-BELOIT CORPORATION. Y NO DEBERAN SER REVELADOS, DUPLICADOS, DISTRIBUIDOS O USARSE DE OTRA MANERA SIN EL CONSENTIMIENTO ESCRITO DE REGAL-BELOIT CORPORATION. -TODOS LOS DERECHOS RESERVADOS.

REGAL-BELOIT CORPORATION

DESCRIPCION: OUTLINE

TAMAÑO: C NUMERO DE DIBUJO: PD6104AV2

ESCALA: NONE HOJA: 1



形位公差	除另有注明
— 平面度	尺寸公差如下:
— 直线度	英寸 X XX XXX XXXX
— 倾斜度	英寸 $\pm 0.1 \pm 0.02 \pm 0.005 \pm 0.0005$
— 垂直度	毫米 $\pm 0.5 \pm 0.13 \pm 0.013$
— 平行度	角度 ± 0.50 度
— 圆柱度	清理毛刺和尖棱
— 圆锥度	英寸 .003-.015 毫米 0.1-0.4
— 面轮廓度	内圆角
— 线轮廓度	英寸 .020 毫米 0.5
— 圆跳动	表面粗糙度
— 位置度	英制 125 米制 3.2
— 同轴度	米制尺寸显示在 []
— 对称度	

ASME Y14.5M 1994

绘图:	SLB	05-13-09
批准:	TC	05-13-09
第三角投影		图纸格式发布日期 02-22-2008 图纸格式版本 G
机密: 本图纸及相关信息所有权归REGAL-BELOIT CORPORATION. 未经REGAL-BELOIT CORPORATION书面授权, 不得泄露、复制、传播或作其他用途。一版权所有		

名称	
OUTLINE	
图幅	图号
C	PD6104AV2
比例	页号
NONE	1

螺栓 (见表)

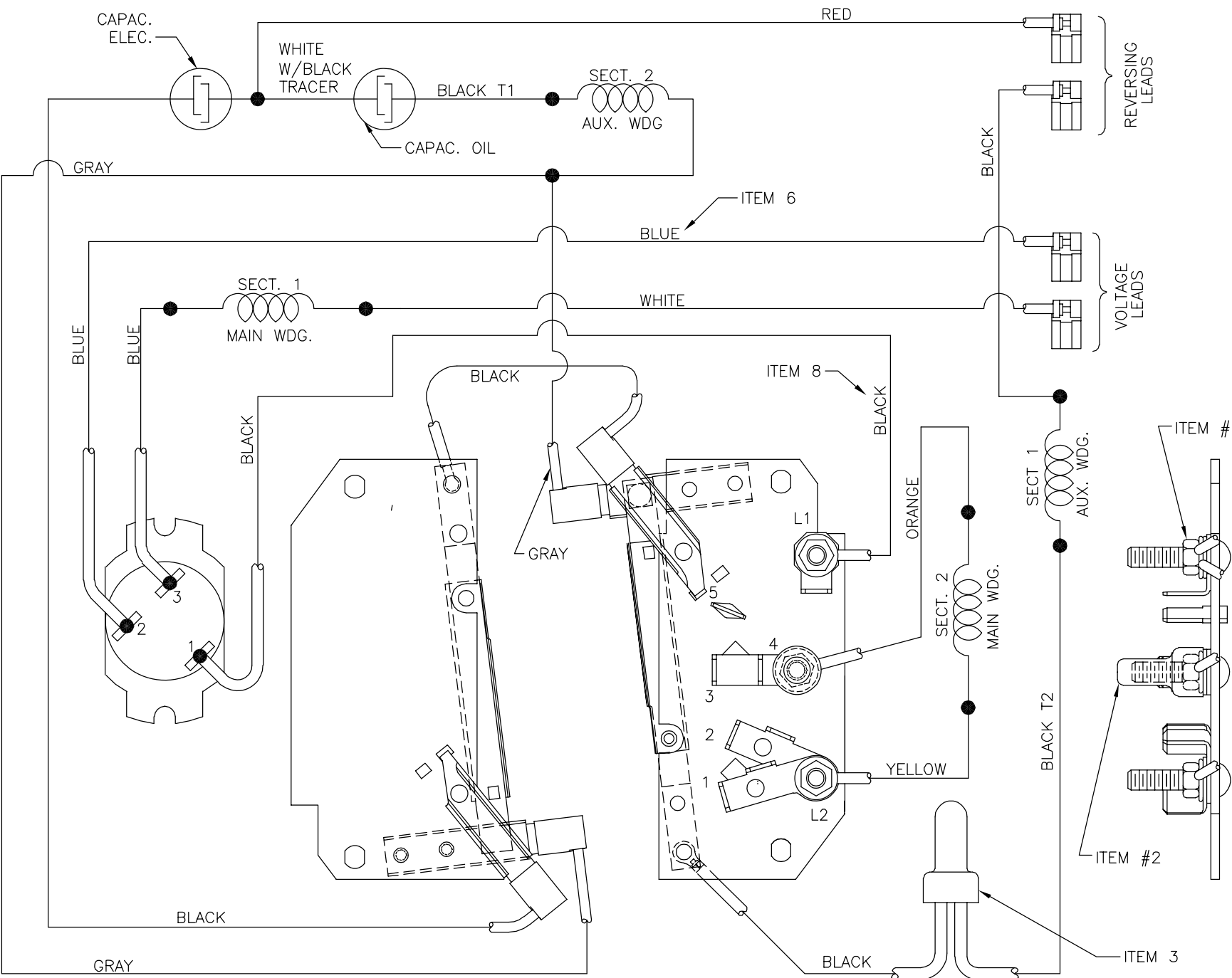
键 (见表)

601963 键挡环 (1个)

螺栓 (4个)

电容罩 (1个)

REV	ECO	REV BY	DATE	APPD	DATE
A	0034252	F.NAVARRO	06-21-2013	T.REYES	06-21-2013



BILL OF MATERIAL

P/N	ROT.	CONNECTION	VOLT	CONNECTION	NOTICE
-009A	CCW	BLACK → 2 RED → 4	115	WHITE → 1 BLUE → 3	
-009B	CW	RED → 2 BLACK → 4	115	WHITE → 1 BLUE → 3	95GR 0109
-009C	CCW	BLACK → 2 RED → 4	230	BLUE → 5 WHITE → 3	92GN 0099
-009D	CW	RED → 2 BLACK → 4	230	BLUE → 5 WHITE → 3	

NOTES:

- CONNECT REVERSING & VOLTAGE LEADS PER DASH CONDITION SPECIFIED ON BOM FOR MOTOR, TO TERMINALS MARKED WITH ARROWS.
- LEAD LOCATION SHOULD BE ESSENTIALLY AS SHOWN.
- LEAD & TERM. ASSY. PER PS-595

BILL OF MATERIAL

ITEM	REQ.	DESCRIPTION	PART NUMBER
1	3	NUT, HEX-#8	368C210H05
2	1	PROTECTOR	167A168H01
3	1	CONNECTOR	18D4844P01
4			
5			
6	1	LEAD	058BL16-U5-080-AH
7			
8	1	LEAD	058B16-U5-080-KD

ENGR. REF.: 369C381H02 TERM. BOARD

GEOMETRIC CHARACTERISTICS & SYMBOLS

- FLATNESS
- STRAIGHTNESS
- ∠ ANGULARITY
- ⊥ PERPENDICULARITY (SQUARENESS)
- // PARALLELISM
- ROUNDNESS (CIRCULARITY)
- ⊘ CYLINDRICITY
- △ PROFILE OF ANY SURFACE
- ∩ PROFILE OF ANY LINE
- ↯ RUNOUT
- ⊕ TRUE POSITION
- ◎ CONCENTRICITY
- ≡ SYMMETRY

ASME Y14.5M 1994

UNLESS OTHERWISE SPECIFIED DIM. TOLERANCES ARE AS FOLLOWS:

INCH	X	XX	XXX	XXXX
	±.1	±.02	±.005	±.0005
mm	±0.5	±0.13	±0.013	

ANG. ±.50 DEG
REMOVE BURRS & BREAK SHARP EDGES:
INCH .003-.015 mm 0.1-0.4
CORNER FILLETS TO:
INCH .020 mm 0.5
MACHINE SURFACES:
INCH 125 mm 3.2
METRIC DIMS. SHOWN IN [BRACKETS]

DR BY: F.NAVARRO 06-21-2013

APPD:

THIRD ANGLE PROJECTION

EDS DATE 11-11-2011
FORMAT REV H

CONFIDENTIAL: THIS DRAWING AND ITS INFORMATION ARE THE EXCLUSIVE AND CONFIDENTIAL PROPERTY OF REGAL-BELOIT CORPORATION AND ARE NOT TO BE DISCLOSED, DUPLICATED, DISTRIBUTED OR OTHERWISE USED WITHOUT THE WRITTEN CONSENT OF REGAL-BELOIT CORPORATION. -ALL RIGHTS RESERVED.

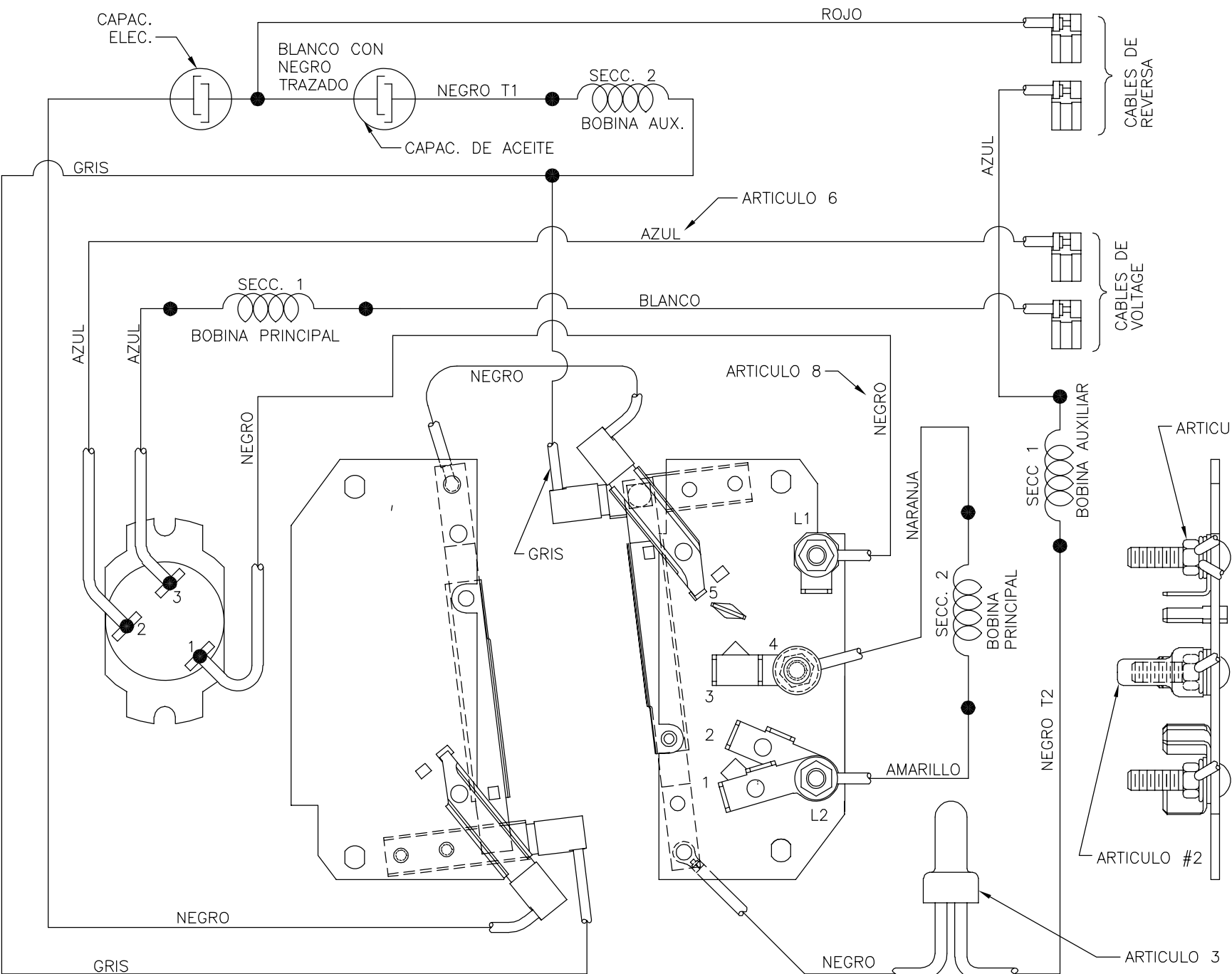
REGAL REGAL-BELOIT CORPORATION

DESCRIPTION: EXTERNAL PARTS GROUP

SIZE: C DWG NO: 2518940-001

SCALE: NONE SHEET: 1

REVISION:	ECO	REVISADO POR:	FECHA:	APROBADO POR:	FECHA:
A	0034252	F.NAVARRO	06-21-2013	T.REYES	06-21-2013



LISTA DE MATERIALES

N/P/ROT.	CONEXION	VOLT	CONEXION	NOTA
-009A	CCW NEGRO → 2 ROJO → 4	115	BLANCO → 1 AZUL → 3	
-009B	CW ROJO → 2 NEGRO → 4	115	BLANCO → 1 AZUL → 3	95GR 0109
-009C	CCW NEGRO → 2 ROJO → 4	230	AZUL → 5 BLANCO → 3	92GN 0099
-009D	CW ROJO → 2 NEGRO → 4	230	AZUL → 5 BLANCO → 3	

- NOTAS:
- CONEXION REVERSIBLE Y CABLES DE VOLTAGE DE ACUERDO AL NUMERO DE GUION/CONDICION ESPECIFICADO EN EL BOM PARA EL MODELO, A LAS TERMINALES MARCADAS CON FLECHAS USAR LA TABLA DE ARRIBA.
 - LA LOCALIAZACION DEL CABLE DEBE SER ESENCIALMENTE COMO SE MUESTRA.
 - ENSAMBLAR CABLES Y TERMINALES DE ACUERDO A PS-595.

LISTA DE MATERIALES

ART.	DESCRIPCION	NUMERO DE PARTE
1	3 TUERCA, HEX-#8	368C210H05
2	1 PROTECTOR	167A168H01
3	1 CONECTOR	18D4844P01
4		
5		
6	1 CABLE	058BL16-U5-080-AH
7		
8	1 CABLE	058B16-U5-080-KD

ING. REF.: TABLILLA DE TERMINALES 369C381H02

CARACTERISTICAS DE GEOMETRIA Y SIMBOLOS

- PLANICIDAD
- RECTITUD
- ∠ ANGULARIDAD
- ⊥ PERPENDICULARIDAD (A ESCUADRA)
- // PARALELISMO
- REDONDEZ (CIRCULARIDAD)
- ∅ CILINDRICIDAD
- △ PERFIL DE CUALQUIER SUPERFICIE
- ∩ PERFIL DE CUALQUIER LINEA
- ∠ VARIACION
- ⊕ POSICION REAL
- ⊙ CONCENTRICIDAD
- = SIMETRIA

ASME Y14.5M 1994

A MENOS QUE SE ESPECIFIQUE DE OTRA MANERA, LAS TOLERANCIAS DE LAS DIMS; SON LAS SIGUIENTES:

PULG ±.1 ±.02 ±.005 ±.0005
 mm ±0.5 ±0.13 ±0.013

ANG. ± 50 GRADOS

ELIMINAR REBABAS Y ORILLAS FILOSAS DEL BORDE.

PULG .003-.015 mm 0.1-0.4

FILETEAR ESQUINA: PULG .020 mm 0.5

MAQUINAR SUPERFICIES

PULG 125 mm 3.2

DIMS METRICAS MOSTRADAS [PARENTESIS]

DIBUJADO POR: F.NAVARRO 06-21-2013

APROBADO POR:

TERCER ANGULO DE PROYECCION

FECHA EDS: 11-11-2011

REV. FORMATO: H

CONFIDENCIAL: ESTE DIBUJO Y SU INFORMACION SON PROPIEDAD DE USO EXCLUSIVO Y CONFIDENCIAL DE REGAL-BELOIT CORPORATION. Y NO DEBERAN SER REVELADOS, DUPLICADOS, DISTRIBUIDOS O USARSE DE OTRA MANERA SIN EL CONSENTIMIENTO ESCRITO DE REGAL-BELOIT CORPORATION. -TODOS LOS DERECHOS RESERVADOS.

REGAL REGAL-BELOIT CORPORATION

DESCRIPCION: EXTERNAL PARTS GROUP

TAMAÑO: C NUMERO DE DIBUJO: 2518940-001

ESCALA: NONE HOJA: 1